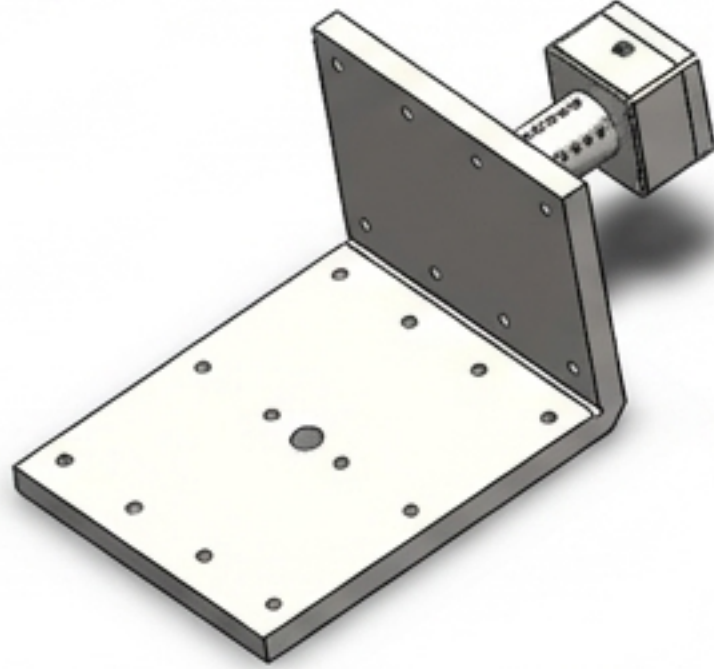


Döküm rezistanslar, tek yada çift vidalı tasarım kullanan kullanan, dairesel, kare veya dikdörtgen ekstruder silindirlerinde kullanılır. Çalışma sıcaklıklarına bağlı olarak alüminyum, bronz, bakır, demir ve diğer çeşitli alaşımlardan döküm yapılır. Genel olarak yüksek sıcaklık yoğunlukları için bronz, döküm demir, daha yüksek watt yoğunlukları gerektirmeyen uygulamalar için için alüminyum alaşımları kullanılır. İstenirse soğutma boruları eklenerek üretilebilirler. Elektriksel bağlantı sıcak yüzeyden uzaklaştırmak amacıyla havalandırılmalı bir ara soğutma kanalı ile doğrudan alüminyum bağlantı kutusuyla yapılır.



Döküm Rezistanslar

Tasarım Özellikleri

- Montaj için flanş kulakları veya delinmiş montaj delikleri
- Düşük sıcaklık uygulamaları için alüminyum alaşımlar
- Termokupl/PT100 yerleşimi için işlenmiş delikler
- Terminal kutusu, döküm içine entegre edilmiş soğutma bölgesi
- Soğutma hatları entegre edilebilir
- İşlenmiş iç yüzey

Döküm Malzemesi ve Maksimum Sıcaklıklar

Alüminyum 443	420°C
Alüminyum 319/356	370°C
Bronz	760°C
Döküm demir	480°C

